

# Müller Apparatebau GmbH

---

## Dokument-Logistik-Systeme

- I. Müller Apparatebau GmbH
- II. Meilensteine
- III. Die Unternehmensphilosophie
- IV. Unser Leistungsspektrum
- V. Konfigurationsbeispiele
- VI. Vertrieb national/international



Über 40 Jahre Innovation, über 40 Jahre Erfahrung.  
Das Müller Apparatebau-Team mit mehr als 80  
Mitarbeitern sowie nationale und internationale  
Vertriebspartner arbeiten für den Erfolg unserer  
Kunden.

- 1965: Unternehmens-Gründung durch Manfred Müller: Grundidee war, Maschinen zur Formularverarbeitung zu entwickeln und zu produzieren
- 1971: Errichtung eines neuen Firmengebäudes für Entwicklung, Fertigung, Montage und Verwaltung



1980: Der erste Schneideautomat wird produziert  
Einführung der Mikroprozessortechnik  
Anschaffung von CNC-Fertigungsmaschinen



1986: Neubau eines Gebäudes zur Erweiterung der Betriebsfläche

1988: Einführung der Modultechnik

Entwicklung einer neuen Kommunikationschnittstelle (alle Module sind kompatibel)



1999: Umzug an den Standort Kranzberg,  
mit einer Betriebsfläche von ca. 8500 m<sup>2</sup>



2002: Die ersten Auf- und Abrollsysteme werden produziert

2003: Die ersten Müller-Kuvertiersysteme werden vermarktet

2007: Neue Vertriebswege stellen Weichen für weitere Expansion

Installation von weiteren CNC-Fertigungsmaschinen

2008: Erster offizieller Messeauftritt auf der drupa



2008: Erste große Hausmesse in Kranzberg

2010: Vorstellung der neuen Kuvertiermaschine  
Serie 9000 auf der IPEX in Birmingham



2011: Umzug in ein neues Firmengebäude mit Büros,  
Fertigungs- und Montagehallen



Das Unternehmen entwickelt und produziert alle Komponenten, von der Mechanik über die Elektronik bis hin zur Software, in eigener Regie.

Schnelles und flexibles Handeln durch kurze Entscheidungswege.

Unsere modulare Bauweise ermöglicht maßgeschneiderte Lösungen zu allen Wünschen und Anforderungen unserer Kunden.

Die Anforderungen und Wünsche unserer Kunden stehen bei Müller Apparatebau im Mittelpunkt.

## Punkte, die Müller Apparatebau-Systeme auszeichnen:

- Präzision und Qualität auf höchstem Niveau
- 100%ige Kompatibilität der Module untereinander
- Qualität und Sicherheit werden durch jahr-zehntelange Erfahrung garantiert
- Eine Bauweise, viele Vorteile
- Hohe Fertigungstiefe und kurze Entscheidungswege sichern neuesten Stand der Technik

## Intelligent kontrollieren, zusammenführen und... ab ins Kuvert!



Vertikalablage



Pinfeed/Pinless  
endlos



PLZ-Trennung  
oder Markierungvertikalablage

Täglich neue Anforderungen sind problemlos zu lösen durch die Kompatibilität der Müller-System-Module - ganz gleich, ob eine neue Anlage nach Ihrem momentanen Bedarf konzipiert werden soll oder ein bereits bestehendes System angepasst werden muss. Verschiedene Optionen ergänzen Ihr neues und auch Ihr vorhandenes System zu Ihrer individuellen Output-Fabrik.

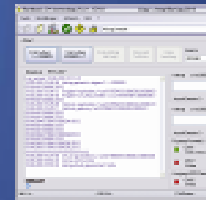
- Vergleichslesung aller Kanäle möglich
- Transportwagen für Postkisten
- Karten aufspenden
- Saug- oder Friktionsfeeder
- Beilagensteuerung
- FlipFlop-Schaltung der Beilagenstationen



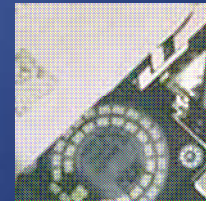
Einzelblatt



Kuvertfeeder  
für 2000 Kuverts



Dokumentenver-  
folgung mit DSS



Alle gängigen  
Lesearten

**Serie 7000**  
**DIN lang**

bis 15.000 Takte/Std.

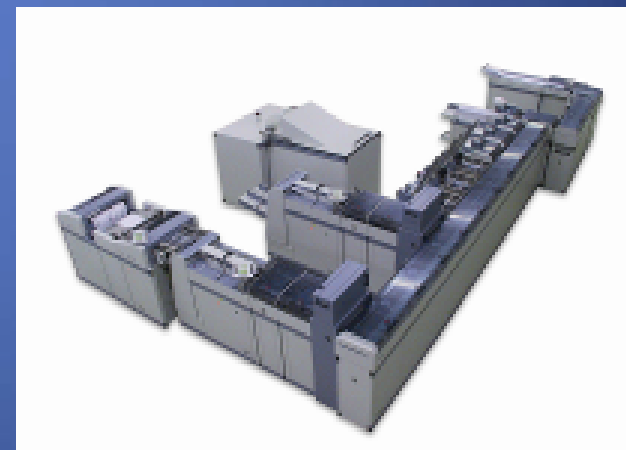
- Einzelblattzuführung
- 2 Beilagenstationen
- Zentrale Steuerung



**Serie 8000**  
**DIN lang + C5**

bis 12.000 Takte/Std.

- Endloszuführung
- Einzelblattzuführung
- 6 Beilagenstationen
- Absauganlage



**Serie 9000**

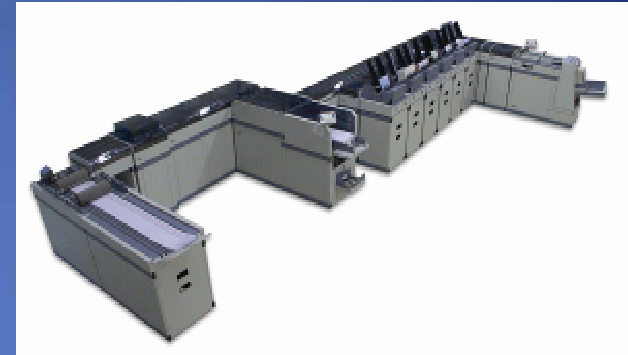
**C4 +**

**C5 +**

**DIN lang**

bis 6.000 Takte/Std.

- Einzelblattzuführung
- 6 Beilagenstationen



**Serie 7000/8000 +**

**6900**

**DIN lang/C5 +**

**C4**

bis 15.000 Takte/Std.

- Kombimaschine zur gleichzeitigen Verarbeitung von zwei verschiedenen Kuvert-Formaten
- Einzelblattzuführung
- Integriertes Heftmodul
- 1 Beilagenstation



## Hochleistungsschneiden – Solo oder im System



Spezielle Rausschnitt-  
 Technologie



Längsschneide-  
 Technik



Schneiden von  
 Einzelblättern

Modernste Technik und extrem hohe Zuverlässigkeit für die unterschiedlichsten Anforderungen in der Pinfeed- und Pinlessverarbeitung, egal ob vom Stapel, von der Rolle oder online vom Drucker.

Zahlreiche Optionen (auch nachrüstbar) erlauben ein nahezu unbegrenzt Anwendungsspektrum. Alle Solo-Schneidemaschinen sind in Schneidelinien integrierbar.

- Randstreifenhäcksler
- Rollentransportwagen
- Zentrale Steuerung
- Dokumentenverfolgung DSS
- Absauganlage
- Verarbeitung von geraden und ungeraden Gruppen



Dual-  
 Endloszuführung



Ablagetisch



Gruppentrennung



Pinfeed/Pinless

**Schneidelinie für 1-up/2-up,  
Pinfeed/Pinless**

- Vakuumbbox
- Schneideautomat
- Senkablage



**Schneidelinie für  
2-up, Pinfeed**

- Abwickler mit integrierter
- Vakuumbbox
- Teilbahnseparator
- Schneideautomat
- Stapelmodul für kontinuierliche Verarbeitung



**Schneidelinie für  
1-up/2-up,  
Pinfeed/Pinless**

- Abwickler mit integrierter Vakuumbbox
- Schneideautomat
- Sequenzer
- Gruppentrennung
- Stapelmodul für kontinuierliche Verarbeitung
- Absauganlage



**HIGH-SPEED  
Schneidelinie für  
1-up/2-up,  
Pinfeed/Pinless**

- Abwickler mit integrierter Vakuumbbox bis 240 m/Min.
- Schneideautomat für Pinfeed/Pinless
- Merger
- Stapelmodul für kontinuierliche Verarbeitung



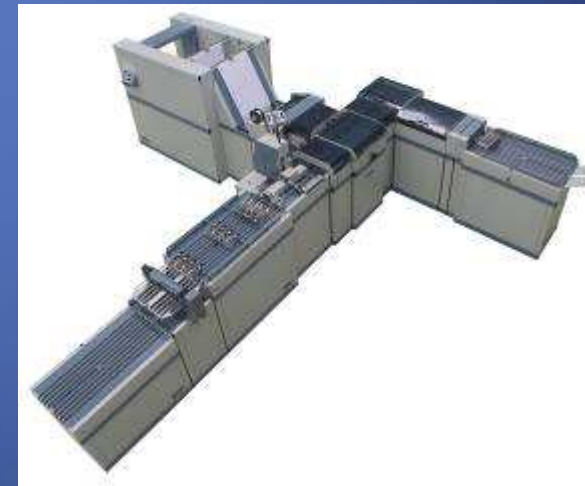
**Schneidelinie für  
1-up/2-up,  
Pinfeed/Pinless**

- Vakuumbbox
- Schneideautomat
- Sequenzer mit Gruppentrennung
- Stapelmodul für kontinuierliche Verarbeitung



**Schneidelinie für 1-  
up/2-up,  
Pinfeed/Pinless**

- Abwickler mit integrierter Vakuumbbox
- Schneideautomat
- Sequenzer
- nach links: Falzlinie
- nach rechts: Heftlinie
- Stapelmodul für kontinuierliche Verarbeitung



## Scheckbücher/Vouchers und vieles mehr – vollautomatisch heften und fälzeln



Heften von unten



Scheckhefte



Ein- oder Mehrfachheftung

Für Einfach- oder Mehrfachheftungen, auch dynamisch, kommt das passende Heftmodul mit anschließendem Fälzmodul zum Einsatz – so einfach ist das!

Beide Komponenten entsprechen der Müllerspezifischen Modulbauweise und sind problemlos und schnell mit allen anderen Komponenten kombinierbar.



Endloszuführung



Dynamisches Heften



Einzelblattzuführung



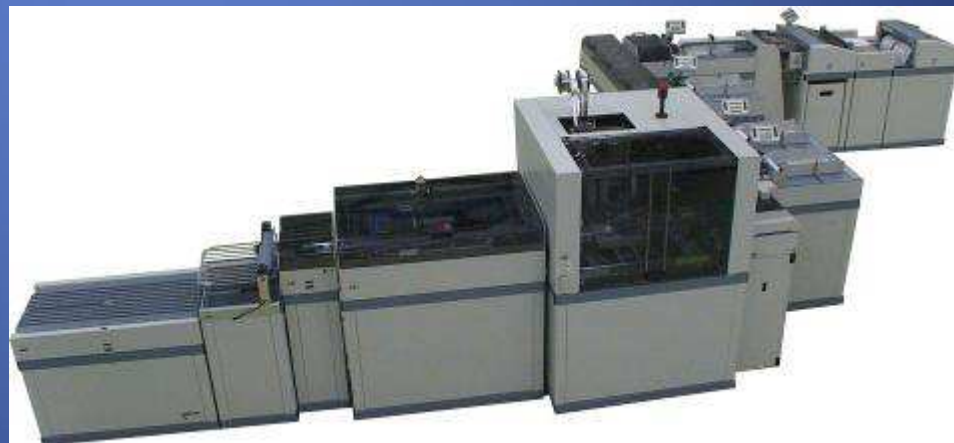
Dynamisches Fälzeln

**Standard-Heftanlage  
bis 5.000 Heftungen  
pro Stunde**



**Scheck-/Voucherbuch-  
Produktion**

Dynamische Verarbeitung von  
Booklets bis zu 100 Blatt in  
einem Job



**Heft- und Fälzelmodul  
integriert in Kuvertiersystem  
Serie 7000/8000**



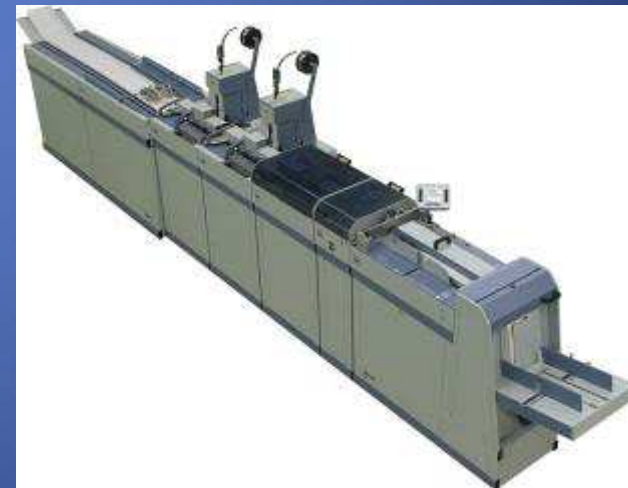
**Dynamisches Heftmodul  
integriert in eine  
C4-Kuvertieranlage  
Serie 6900**



Anlage zum  
Erstellen von  
Reiseunterlagen



Einzelblattanlage mit 2 Heftmodulen



## Abwickeln/Aufwickeln

### Vorteile, die überzeugen!



Dual-  
Endloszuführung



Splicetable



UP3i-Interface

Müller Auf- und Abwickelmodule sind die ideale Ergänzung zur Kuvertieranlage. Einfache Bedienung, kurze Rüstzeiten und Verarbeitungsgeschwindigkeiten bis zu 240 m/Min. garantieren Effizienz von Anfang an.

Durch die Kompatibilität mit allen gängigen Drucksystemen, einfaches Verschieben und die selbstarretierenden Verstellfüße sind beide Module sehr flexibel an mehreren Systemen einsetzbar.



Papierbahn-  
absaugung



Rollentransporter



Kompressor



Verschiedene  
Adapter

## Müller Auf- und Abwickelsystem

Mit Océ VS7000



- **Automatische Drehrichtungserkennung**
- **Automatische Rollendurchmessererkennung**
- **Sensoren in der Vakuumbox steuern den Abrollvorgang**
- **E in-Tastenbedienung über Display (nur Start/Stop)**

**Vorteil:**

Der Bediener muss keine Programmierungen am Gerät vornehmen – nur Papier einlegen und „starten“.

- **Pneumatische Fixierung des Rollenkerns**
- **Der Rollenkern wird automatisch ein bzw. ausgekuppelt**

**Vorteil:**

Zum Heben und Senken der Rolle benötigt man nur eine Taste. Einfacher geht es nicht.



- **Auf- und Abwickelmodule auf Transportrollen fahrbar**

**Vorteil:**

Die Module können ohne zusätzliche Ausrüstung jederzeit nach Bedarf an verschiedenen Systemen eingesetzt werden.



- **Integrierte Vakuumbbox serienmäßig**

**Vorteil:**

Optimaler Papierlauf. Zwischen Abwickelmodul und Drucker oder Schneidemaschine ist kein Abstand für eine Papierschleife notwendig – das spart Platz.



- **Verschiedene Geschwindigkeiten für Ab- und Aufwickler**

**Vorteil:**

Für jede Anwendung die passende Maschine.

**240 m/Min.**

**180 m/Min.**

**120 m/Min.**

## Online-Anwendungen

Wir können auch mit anderen kommunizieren .....



Kombiniert mit  
Stanzmaschine



Online vom Drucker



Online zu  
Buchbindemaschine

Müller Module werden auch gerne kombiniert mit allen gängigen Druckern, Bookletmakern, Banderolier- und Folienverpackungsmaschinen, Robotersystemen, Kommissioniersystemen, ...



Anbindung an  
Frankiermaschine



Online an  
Robotersystem



Abheftlochung



Rollenzuführung  
1-up/2-up

**Book on Demand  
Schneidesystem**



**Kuvertieranlage  
kombiniert mit  
Einzelblattdrucksystem**



## **Rollenzuführung online zu Xerox Nuvera**

- Vor dem Drucker:  
Endlosverarbeitung zum Einzelblatt
- Nach dem Drucker:  
Vollautomatisches Abstapelsystem



## **Abstapelsystem mit Endloszuführung online zu Banderoliermaschine**



## Kundenspezifische Lösungen

### Die Müller Modulbauweise für den Brief-Output der Zukunft



Positioniermodul



Schwertfalzmaschine



Spritzklebeeinrichtung

Lettershops werden zu Output-Zentren für Rechnungen und umfangreiche Dokumentationen, die Auslastung von Poststellen wird gesichert durch komplizierte Direktwerbemailings, Rollendrucker produzieren mit Hilfe komplexer Output-Softwares Dokumente mit unterschiedlichster Blattanzahl im stetigen Wechsel, die dann von intelligenten Kuvertierern zu Mischpost im Standard- oder Großformat verarbeitet werden müssen.

Es gibt viele Möglichkeiten, die mit mittlerweile rund 100 frei kombinierbaren Müller-System-Modulen realisierbar sind.

Wetten, dass wir eine Lösung finden?



Dualverarbeitung



Kundenspezifische Höhenanpassung



Etikettiermodul



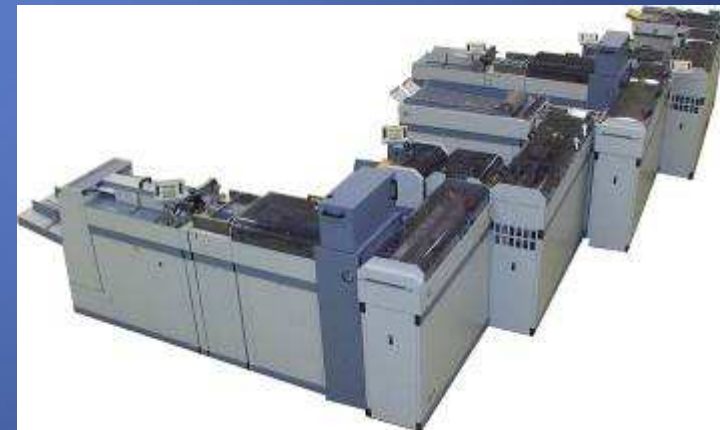
Kundenspezifische Farbanpassung

## 2 in 1 – Verarbeitung von verschiedenen Kuvert-Formaten ohne Umstellung



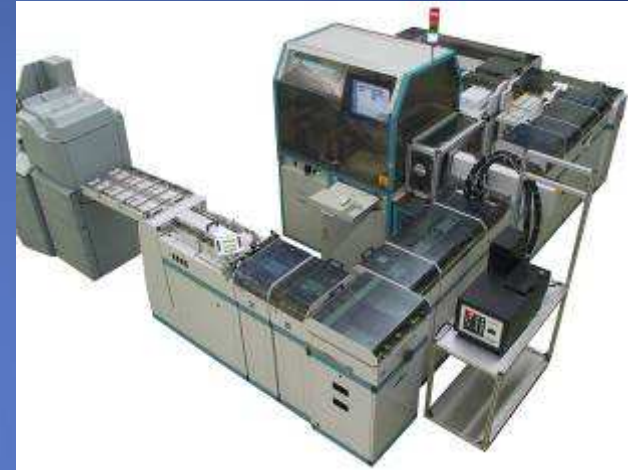
## System für „Kuvert in Kuvert“-Anwendung

- Zuführung 1: Einzelblatt mit Vergleichslesung
- Kuvertiermodul 1: Serie 7000
- Zuführung 2: Einzelblatt mit Vergleichslesung
- Kuvertiermodul 2: Serie 7000
- Ablagemöglichkeiten für getrennte Kuvertierung



## Anlage zur Verarbeitung von personalisierten Plastikkarten und Dokumenten (Träger)

- bis zu 6 Karten
- Online zum Kuvertiersystem
- Online zum Einzelblattdrucksystem
- Online zum Kartenspendesystem

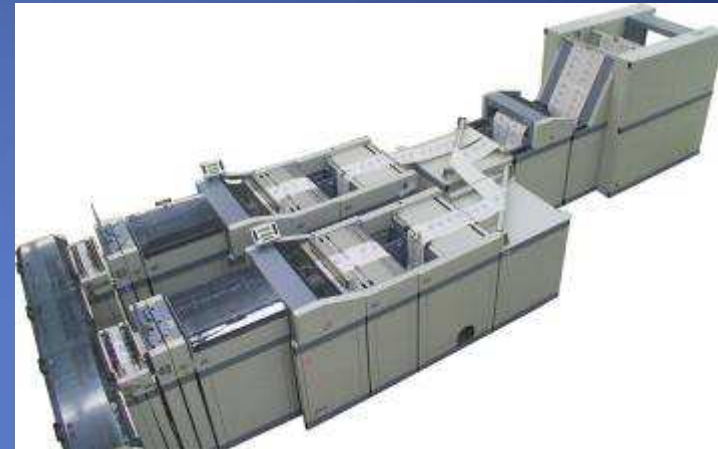


## Einzelblattsystem kombiniert mit Etikettiermodulen und Stanzmodul



## Endlos-Verarbeitung in 2-up

- unterschiedliche Formulargrößen in einem Job
- unterschiedliche Falzlängen in einem Job
- dynamische Bildung von Gruppen



**Für Anfragen wenden Sie sich bitte  
an unser Werk in Kranzberg:**

Müller Apparatebau GmbH  
Gewerbepark 19  
85402 Kranzberg  
Tel: +49 8166 670 - 0  
Fax: +49 8166 670 - 333  
[info@müller-apparatebau.de](mailto:info@müller-apparatebau.de)

**Vielen Dank für Ihr Interesse !**

**MÜLLER APPARATEBAU**

Ihr Partner für Dokument-Logistik-Systeme